

MILANO PARTECIPA 

**BILANCIO  
PARTECIPATIVO**

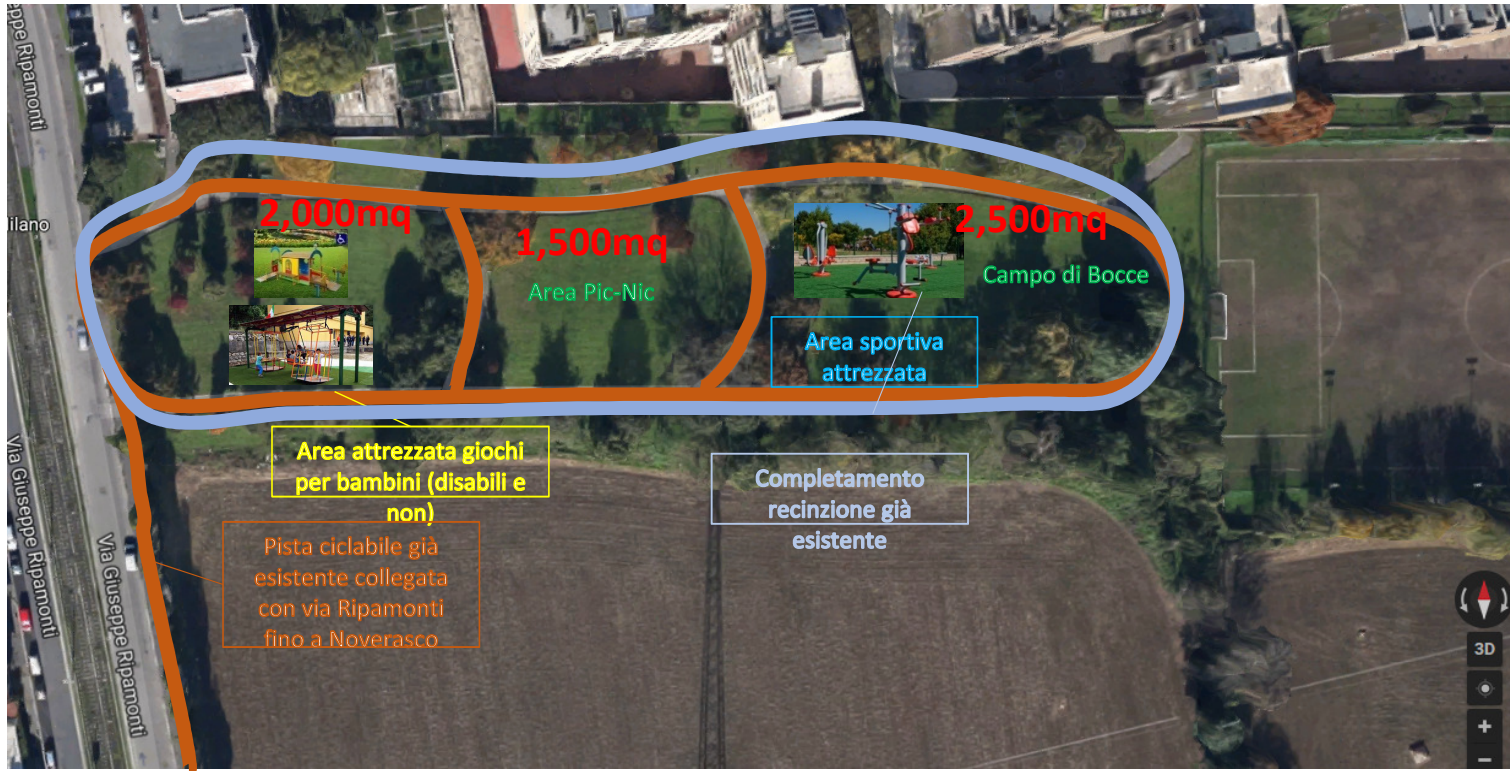
DALL'IDEA ALLA CITTÀ

# Progetto Parco per Tutti – Municipio 5

Febbraio 2018

<https://www.bilanciopartecipativomilano.it/bp/proposals/show/vigentino-il-parco-x-tutti>

# Area interessata



- Municipio 5: Via Ripamonti/Via Chopin
- Circa 150mt lineari e 4500mq
- Punto di partenza della pista ciclabile verso Noverasco
- Si congiunge con Associazione Sportiva Fatima
- Connessa direttamente con i Campi agricoli

## Riepilogo:

- Area sportiva attrezzata
- Area giochi per bambini disabili e non
- Area Pic-Nic
- Eliminazione barriere architettoniche
- Recinzione del parco e chiusura notturna
- Recinzione in legno area giochi
- Telecamere di sicurezza
- Colonnina solare per ricarica cellulare
- Rastrelliera per biciclette
- Campo bocce

# Principi

- **Socializzazione**
  - Zone più tranquille
  - Tavoli piccoli e grandi
  - panchine
- **Integrazione**
  - Giochi inclusivi
- **Accessibilità**
  - Assenza di barriere architettoniche
  - Giochi adatti per disabilità
- **Sicurezza**
  - Chiusura serale (come già avviene in contesti simili periferici e non)
  - illuminazione
  - Fontanella dell'acqua – riposizionare all'interno dell'area recintata
- **Per tutte le esigenze**
  - Sport adulti
  - Giochi per bambini
  - Ritrovo per tutti
- **Per tutte le stagioni**
  - Qualche zona coperta potrebbe aiutare durante l'inverno o l'estato in caso di forte caldo
- Elementi di differenziazione rispetto alla aree vicine
- Ipotesi di concetto di Giardini condivisi.



# Vantaggi

- Area inclusive per bambini disabili. In zona non vi sono altri esempi di questo genere
- Abbattimento barriere architettoniche
- Adeguamento del contesto del quartiere al concetto generale di ammodernamento che sta avvenendo in zona e in tutta Milano
- Incremento socialità nel quartiere sia per residenti che per lavoratori della zona
- Aumento sicurezza per la zona, interessata ultimamente da gravi episodi di microcriminalità
- Aumento del benessere sociale sia residenziale che commerciale

# Priorità del progetto

1. Giochi inclusivi per bambini disabili e non con pavimentazione morbida
2. Eliminazione barriere architettoniche
3. Area Sportiva con pavimentazione morbida
4. Recinzione e chiusura notturna
5. Inclusione fontanella nel recinto
6. Telecamere di sicurezza
7. Area Pic-Nic con tavoli e sedute
8. Campo Bocce
9. Recinzione aree giochi
10. Copertura area Pic-nic
11. Rastrelliera per biciclette
12. Colonnine solari per ricarica elettrica
13. Ripavimentazione stradine interne collegate con pista ciclabile

# Dettaglio: alcuni elementi di progetto

## Area Giochi



### Caratteristiche tecniche:

Età di utilizzo: 3/12 anni

Dim. totali di ingombro: cm. 1.191 x 1.166 x 430 h

Altezza massima di caduta libera (HIC): cm. 200

Area di sicurezza: cm. 1.566 x 1.541

Area di caduta: mq. 170

Articolo fornito in kit di montaggio



### Caratteristiche tecniche:

Misure d'ingombro: cm 340x223x232h

Altezza di caduta libera: 50 cm

Portata massima: 300 kg

Fornita di kit di montaggio

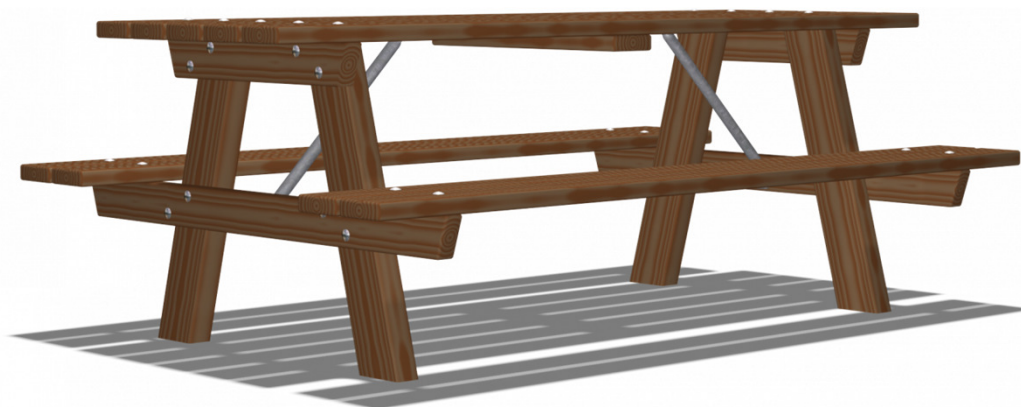
Età d'uso: 4/12 anni



# Dettaglio elementi di progetto

## Area Pic-Nic

Area	Priorità	Elemento	Descrizione	Materiale	Dimensioni	Quantità
Area Pic - Nic	1	Tavolo	Tavolo in calcestruzzo per pic-nic, studio, lavoro ecc	Cemento	cm 200 x 70 x 80h	3
	1	Panca	Panca in calcestruzzo da abbinare a tavolo	Cemento		6
	3	Copertura tavoli e sedute	Copertura tavoli e sedute per evitare troppo sole o pioggia	Vario	da definire	2



# Dettaglio: alcuni elementi di progetto

## Area Sport





# Dettaglio: alcuni elementi di progetto

## Area Complessiva

